



2024



www.mtsproshop.com



Galeries

Échelles

Marchepieds

Porte charge latéral

Porte échelles

Barres de toit

Porte tubes

Arrimage

Signalétique

Accessoires

Sur mesure

Données techniques

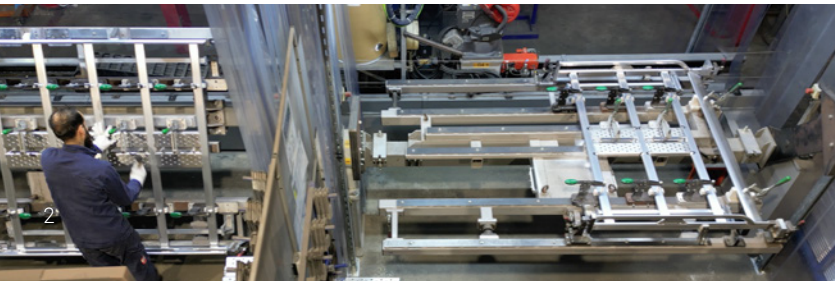
Solutions de portage pour véhicules utilitaires





L'usine - Sur un même lieu :

conception, développement, fabrication,
conditionnement, distribution, commercialisation.



Qui sommes-nous ?



■ Un acteur historique du marché

MTS **conçoit, fabrique et distribue** des équipements et des accessoires de portage pour véhicules utilitaires. Ses produits sont conçus et développés pour s'adapter aux véhicules utilitaires et de loisirs européens.

■ Des ambitions, des moyens et un outil de production performant

MTS est partenaire de constructeurs automobiles, d'importateurs de marques, de carrossiers aménageurs, de gestionnaires de flottes, de loueurs, de concessionnaires...

Bénéfices produits : **sécurité des utilisateurs, diminution de la pénibilité au travail, confort d'utilisation et productivité.**

Notre cible est l'amélioration de l'efficacité professionnelle du véhicule et de sa rentabilité.

■ Garantie du véhicule préservée

Nos produits sont conçus pour **un montage sans perçage et sans aucune modification de la carrosserie.** Cela permet de conserver la garantie constructeur et évite les frais de remise en état lors de la restitution des véhicules.

■ Certification - Agilité - Environnement

MTS est engagée dans une démarche globale de qualité, sécurité et environnement (QSE). Les évolutions permanentes des produits répondent aux attentes les plus exigeantes de ses clients et des utilisateurs, dans le **respect des normes européennes.**

Toutes les solutions de portage MTS sont testées et éprouvées, en simulation numérique, en essais statiques et dynamiques, en interne et sous contrôle d'organismes certifiés.

Lors de l'immatriculation, nos produits sont homologués et conformes à la réglementation en vigueur permettant la délivrance du certificat de conformité initial.

■ Qualité de vie dans l'entreprise

L'entreprise est engagée depuis plusieurs années dans une démarche RSE (Responsabilité Sociétale en Entreprise).

La qualité de vie dans l'entreprise et les conditions de travail de ses collaborateurs sont une priorité.

MTS s'engage pour ses clients :

- **Un réseau de commerciaux territoriaux et des référents produits** : une équipe à votre service, prête à répondre à tous vos besoins.
- **Une boutique** (www.mtsproshop.com) : facilite le choix des produits et la prise de commande.
- **Un stock permanent** : 90 % des références expédiées sous 48 h.
- **Fabricant/Distributeur** : un circuit court pour les livraisons, pas d'intermédiaire.
- **Suivi de commande** (Tracking Order) : lien de suivi de chaque expédition indiqué sur votre accusé de réception de commande, pour vous informer de la date de livraison.



48 ans d'expérience au service des clients et des utilisateurs

> depuis 1975, située à Châteauneuf-en-Thymerais (France)



Une équipe de 80 personnes



Chiffre d'affaires

> 2013 : 6,2 M€ > 2022 : 11 M€



35 000 produits livrés par an

> dont 22 000 galeries
> distribués directement dans 15 pays
> dans le reste du monde via nos partenaires



Un centre de production performant

> **Superficie totale de 6 900 m²**
- 1 stock central de 3 200 m²
- 1 unité de production de 2 700 m²
+ 3 stocks déportés (Belgique, Suisse, Pays-Bas)



Voir la vidéo de démonstration des produits



Galerie aluminium soudé

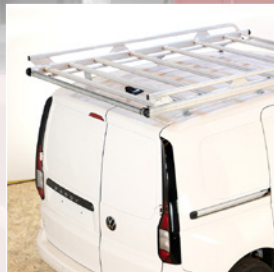


Les composants des produits MTS aluminium sont soudés et pré-assemblés pour garantir une sécurité optimale et un montage simple et rapide.

- 30 à 50 % plus légère que la gamme acier galvanisé, elle offre une charge utile plus élevée.
- Résistance mécanique supérieure.
- Naturellement protégée contre l'usure du temps et les intempéries.



- Toutes les galeries MTS (aluminium ou acier galvanisé) sont équipées d'un rouleau en aluminium anodisé :
- cranté pour faciliter la rotation,
 - résistance de rotation ajustable,
 - masse optimisée,
 - aspect durable.



Galerie acier galvanisé soudé



Accessoires intégrés sur la plupart des galeries MTS
(cf : données techniques p. 22)



Déflecteur anti-sifflement



Rouleau de chargement cranté



Plateforme
(sauf petits fourgons)

Les galeries et accessoires de portage MTS en acier galvanisé sont optimisés pour une utilisation professionnelle des plus exigeantes. Chaque produit MTS de cette gamme est conçu pour résister aux effets du temps grâce à une galvanisation à chaud à l'extérieur et à l'intérieur des tubes. Les éléments sont soudés et pré-assemblés pour garantir une sécurité optimale et un montage simple et rapide.



Échelles de porte arrière

Les échelles MTS de porte arrière sont toutes en aluminium.

Elles sont fixées sans aucun perçage, préservant ainsi l'intégrité des véhicules qu'elles équipent.

Les fixations sont en acier galvanisé.

Charge maxi : 100 kg

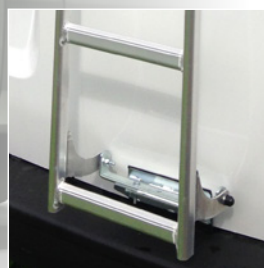


Pour plus de sécurité, les barreaux comportent des rainures antiglisse.



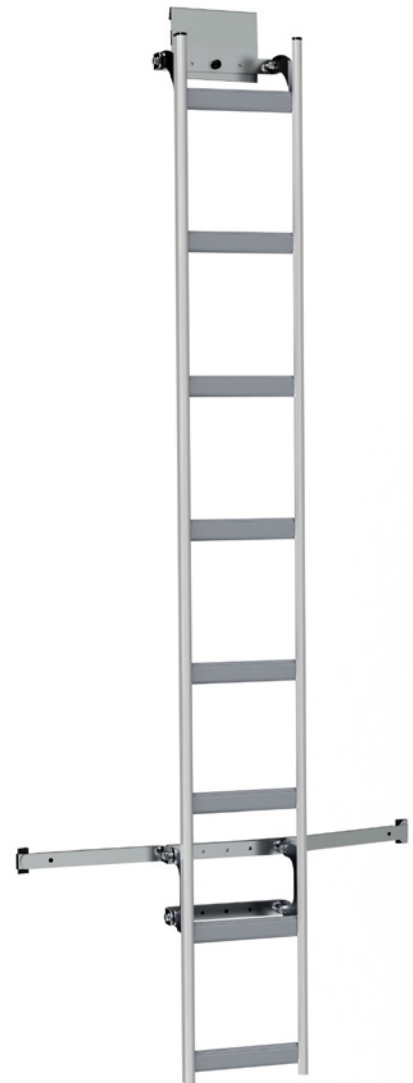
■ Échelle porte droite

■ Échelle repliable porte gauche
Ford Transit Custom H1





Tubes d'appui
pour échelle
de grande taille



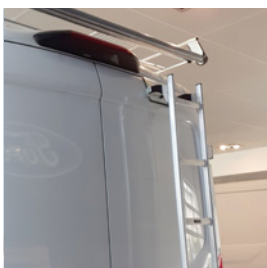
■ Échelle porte droite pour
véhicule de grande taille

■ Échelle porte droite
3 points



■ Butée d'échelle

La butée d'échelle MTS permet
l'ouverture des portes battantes à 270°
sans risque d'endommager la carrosserie
du véhicule avec l'échelle arrière.



Échelles mobiles

Voir la vidéo de démonstration
de l'échelle coulissante



■ Échelle coulissante

Solution préconisée pour une utilisation intensive, elle offre confort et sécurité d'utilisation.

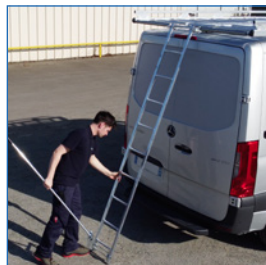
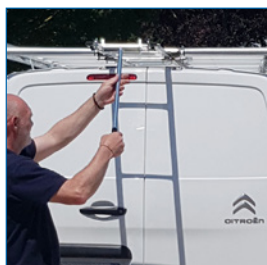
L'échelle coulissante se fixe directement sous les plateaux des galeries MTS acier ou alu.

Livrée avec 2 demi-rouleaux et une canne d'extraction, pour une manipulation sans effort.

Charge maxi : 150 kg



Option RESP :
Rallonge pour véhicules 4x4,
roues jumelées ou propulsion





■ Échelle d'accès au sanglage (EAS)

D'un encombrement réduit, cette échelle télescopique permet d'accéder en toute sécurité au sanglage des charges tout autour de la galerie.

4 modèles en aluminium sont disponibles pour s'adapter à tous les véhicules utilitaires : 4, 5, ou 6 marches selon la hauteur.

Un rangement est fourni pour les véhicules à double portes arrière.



Voir la vidéo de démonstration de l'échelle d'accès au sanglage



■ Échelle d'accès à la galerie (EAG3000)

Échelle en aluminium permettant d'accéder à la galerie en toute sécurité grâce à ses barreaux inclinés et à son système de déploiement, sûr et pratique avec son verrouillage sécurisé.

Elle est parfaitement adaptée pour équiper les moyens et grands fourgons.

1 modèle universel
Dimensions : 2,17 m repliée et jusqu'à 3,29 m déployée



Voir la vidéo de démonstration de l'échelle d'accès à la galerie

Option REAG :
Système de rangement au plafond pour cette échelle



Marchepieds

Diminuez la pénibilité de l'accès à votre véhicule utilitaire avec un des marchepieds MTS.

Différents types d'ergonomies sont disponibles : sur attelage ou sans attelage, en aluminium ou en acier (peint ou galvanisé).

Fixe sur châssis MP

Fixation directe sur le châssis du véhicule avec des bras spécifiques à chaque véhicule

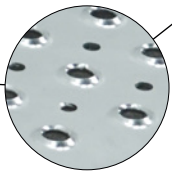
Adapté aux véhicules non équipés d'attelage et de marchepied intégré au pare-choc



- Plateforme 1300 x 200 mm
- Structure et plateforme en acier galvanisé
- Charge utile : 200 kg



ME

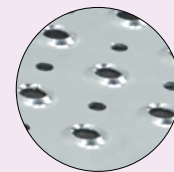


Les 3 types de surfaces antidérapantes proposés sur les modèles MPRRG, MPA100 et MPLL.



Soft

106 patins en caoutchouc antidérapants, pour un usage sur sol dur non boueux.



Medium

Surface standard MTS pour un usage polyvalent.



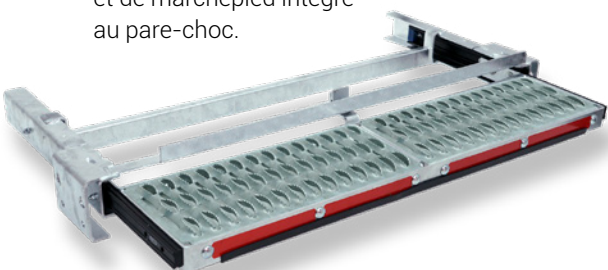
Grip

Surface de très haute adhérence pour un usage tout terrain.

Rétractable arrière MPRRG

Marchepied rétractable arrière, fixé directement sous le châssis avec des bras de fixation spécifiques à chaque type de véhicule.

Adapté aux véhicules non équipés d'attelage et de marchepied intégré au pare-choc.



- Plateforme 900 x 200 mm ou 600 x 200 mm
- Structure et plateformes en acier galvanisé
- Charge utile : 150 kg



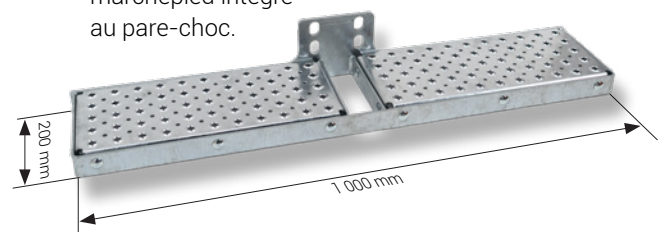
SO ME GR

Marchepied MPRRG avec marche Medium



Fixe sur attelage MPA100

En acier galvanisé, il est adapté aux véhicules équipés d'attelage et ne disposant pas de marchepied intégré au pare-choc.



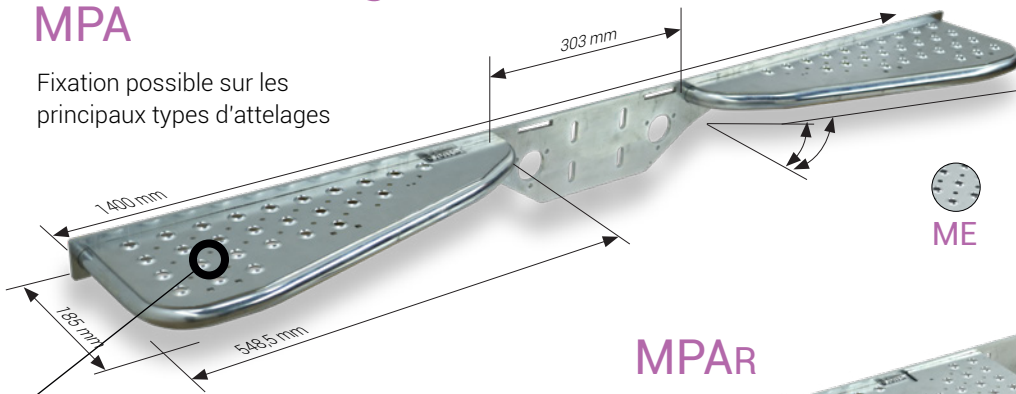
- Plateforme 860 x 200 mm
- Structure et plateformes en acier galvanisé
- Charge utile : 200 kg



SO ME GR

Fixe sur attelage MPA

Fixation possible sur les principaux types d'attelages



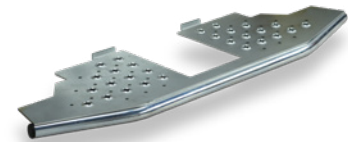
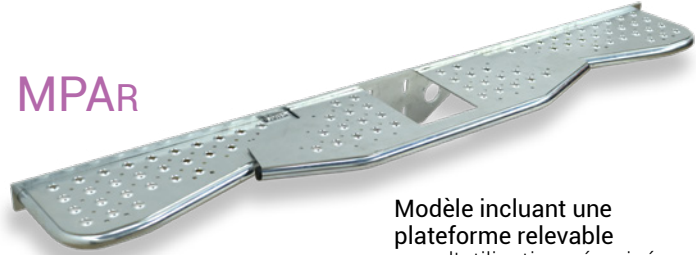
Compatible avec la norme ECE55, permettant la rotation sécurisée de la remorque.



ME

MPAR

Modèle incluant une plateforme relevable pour l'utilisation sécurisée du marchepied sans la remorque.



La plateforme se clipse au marchepied et se verrouille automatiquement.

Elle peut être vendue seule.

Perforation Medium antidérapante et évacuation des boues



KR-MP
Kit de départ radars de recul



Nouveau Relevable latéral MPLL

En acier galvanisé, ce nouveau marchepied se fixe sur le plancher du véhicule, à l'intérieur côté porte latérale. Il se déploie d'une seule main.

- Plateforme 430 x 200 mm
- Structure et plateforme en acier galvanisé
- Charge utile : 150 kg



SO ME GR



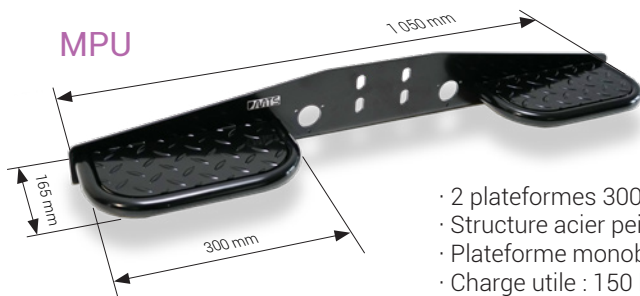
MPLL déployé



MPLL relevé à l'intérieur du véhicule

Acier peint en noir / Acier galvanisé MPU / MPUg

MPU



- 2 plateformes 300 x 165 mm
- Structure acier peinte en noir ou galvanisée
- Plateforme monobloc en acier soudé
- Charge utile : 150 kg



MPUg

Porte charge latéral



Voir la vidéo de démonstration du porte charge latéral

Porte charge latéral Standard

Le porte charge latéral MTS permet de transporter, de manière simple et sécurisée, des charges lourdes, encombrantes ou fragiles. Il se fixe sur le côté gauche ou sur les 2 côtés du véhicule.

Le profilé en contact avec le chargement est recouvert d'un matériau élastomère, qui ne tâche pas et protège les éléments transportés.

Le porte charge latéral peut être installé avec une demi-galerie fixée sur des barres de toit.
(N.B. : diminue la masse admissible de 45 %.)

Le porte charge latéral est équipé de série avec une base de chargement repliable, un éclairage LED, des catadioptres, une plaque anti-projections, 2 barres de maintien avec système de rangement.



Porte charge latéral avec galerie acier

Charge admissible : 350 kg selon modèle de véhicule



Porte charge latéral avec barres de toit et demi-galerie aluminium

Charge admissible : 200 kg selon modèle de véhicule



Les porte charge latéraux MTS (Standard et Plus) respectent la réglementation des saillies extérieures de véhicule R26.

Ils disposent aussi d'une barre anti-encastrement pour protéger les piétons.



Fixation supérieure permettant un démontage rapide



Système de verrouillage



Indexage supérieur pour fixer les barres de maintien, rabattable à vide



Catadioptr et phare à LED avant et arrière



Système de serrage de la charge

Kit réfléchissant supplémentaire suivant législation du pays



Porte charge latéral Plus

Version renforcée intégrant en plus :

- un système d'indexage fixe sur chaque barre verticale (non repliable),
- des barres de maintien avec insertion rapide sécurisée,
- une bande réfléchissante jaune normée,
- une quatrième barre de renfort horizontale.

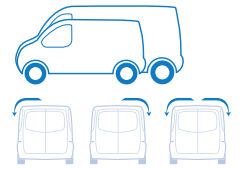


Porte échelles

MTS propose une gamme complète de porte échelles, qui répond aux usages variés des opérateurs. Quel que soit le véhicule utilitaire (petit, moyen, grand), les porte échelles MTS permettent le chargement sans effort des échelles sur le toit du véhicule.

Reportez-vous aux fiches produits et aux vidéos montrant l'utilisation des porte échelles MTS.

Voir la vidéo de démonstration du Premium Classic



De chaque côté

■ Premium Classic

Modèle historique

Chargement latéral, simple ou double, électrique ou à manivelle

Option : Kit pour échelle à plateforme individuelle roulante (PIR et PIRL)

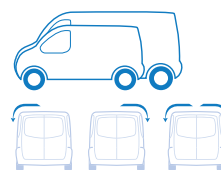


Position de chargement au niveau des épaules.

Premium Sans Contact

Sans contact avec le véhicule
Chargement latéral, simple ou double,
électrique ou à manivelle

Voir la vidéo de
démonstration
du Premium
Sans Contact



De chaque côté

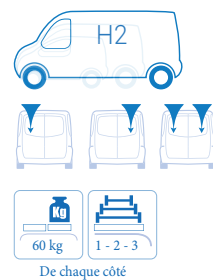


Position de chargement
à environ 1 mètre du sol

Parfaitement adapté, sans option,
pour le transport des échelles à plateforme
individuelle roulante (PIR et PIRL)



Porte échelles



■ Verso 3

Chargement arrière à assistance mécanique

Un vérin pneumatique permet de charger ou de décharger une échelle ou une plateforme **sans effort**.



Voir la vidéo de démonstration du Verso 3



Position de chargement sans effort.
L'échelle posée au sol se met en position automatiquement.
Après sanglage, l'ensemble est remonté sans effort sur le toit.

Verso 3 chargé d'une échelle 2 plans.

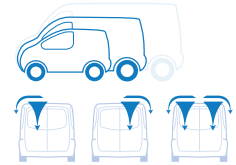


Flexo

Chargement latéral ou arrière

Parfaitement adapté aux fourgons de petite et moyenne taille.
L'ouverture de la porte coulissante latérale est préservée.

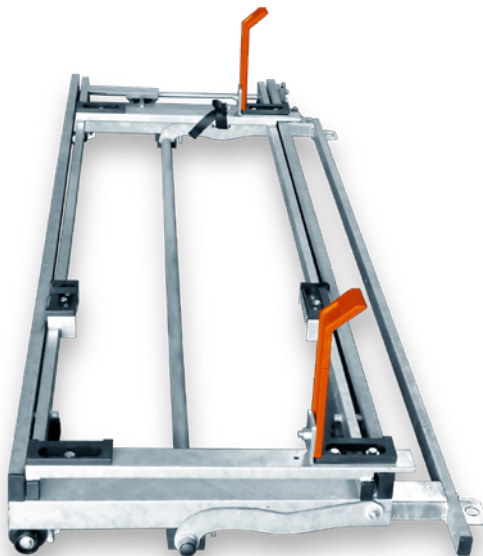
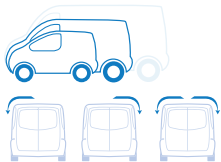
Voir la vidéo de démonstration du Flexo



Action

Chargement latéral

Produit similaire au Flexo, mais avec chargement latéral sur 1 ou 2 côté(s)



Latéral fixe

Conçu pour les véhicules à nacelle



Attention : nécessite le perçage de la caisse.

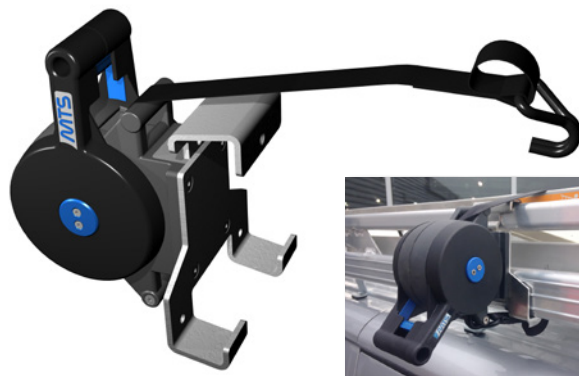
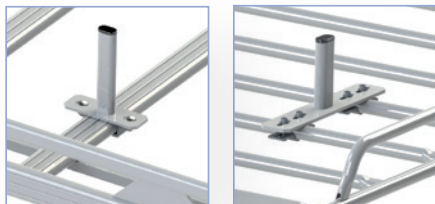
Système réglable en hauteur



Arrimage

■ Stop échelle

Pour gamme alu ou acier, ils servent de butée pour empêcher les échelles de glisser avant sanglage.



■ Sangle avec boîtier enrouleur

Rapide et sûr, ce système de sanglage permet d'arrimer le chargement sur la galerie en moins d'1 minute.

Le boîtier enrouleur se fixe rapidement sur le côté des galeries grâce à des mâchoires.



Voir la vidéo

Antivol d'échelle ■

Grâce à son verrouillage à clé, vous sécurisez vos échelles d'un seul geste, aussi bien contre le vol que pour le transport.



Voir la vidéo



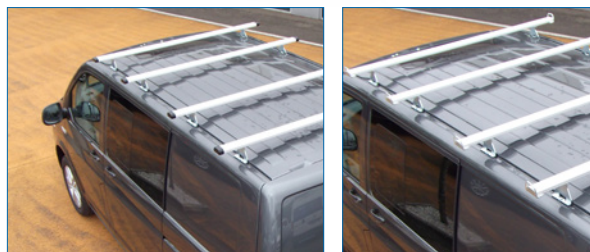
Barres de toit



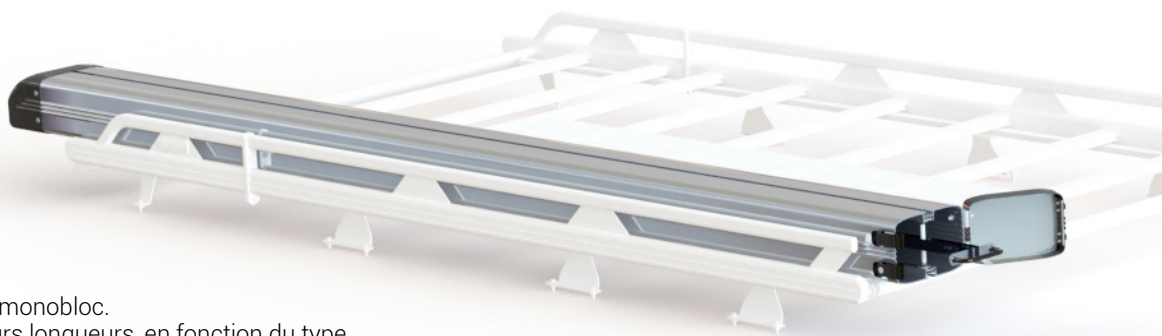
Les jeux de barres de toit MTS aluminium anodisé sont proposés en 2, 3 ou 4 éléments, en fonction du modèle de véhicule à équiper.

Capacité de charge : 15 kg par point de fixation

Des anneaux d'arrimage sont disponibles en option.



Porte tubes



Le porte tubes MTS est monobloc.
Il est proposé en plusieurs longueurs, en fonction du type de véhicule : 2, 3, 4, 5 et même 6 mètres utiles.

Sur demande, des longueurs spécifiques peuvent être réalisées.

- Dimensions intérieures : 210 x 142 mm
- Aluminium anodisé
- Capot ouvrant renforcé d'une pièce acier
- Serrure fournie avec 2 clefs

Un système astucieux composé d'une sangle et d'une poignée permet d'extraire plus facilement les tubes, notamment les plus courts.



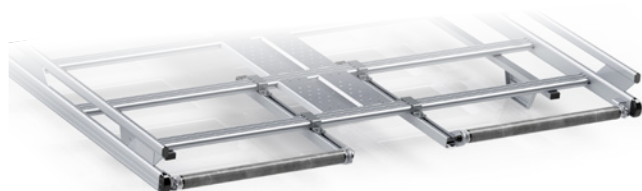
Voir la vidéo de démonstration du porte tubes



Accessoires

■ Rouleaux spécifiques

Des rouleaux de chargement spécifiques sont adaptés aux véhicules disposant de caméras de recul.



■ Déflecteur réglable

Les équipements de certains véhicules peuvent engendrer, sur voie rapide, des vibrations ou des sifflements.

Le déflecteur réglable additionnel permet de réduire significativement ces bruits parasites, notamment sur les barres de toit.



Demi-galerie sur barres de toit

■ Demi-galerie

La demi-galerie en aluminium se fixe directement sur les barres de toit MTS et est compatible avec la plupart des accessoires MTS. C'est une solution économique qui complète le jeu de barres pour le transport des matériaux souples de grandes longueurs. Elle vient souvent compléter l'usage d'un porte échelles.



Demi-galerie sur porte échelles Premium

■ Galerie hayon



Les véhicules à hayon nécessitent une adaptation de la galerie, afin de permettre l'ouverture complète.

■ Galerie basse

Les galeries aluminium peuvent être fabriquées sans bandeau latéral. Elles permettent d'entrer dans des lieux à hauteur limitée ou de transporter des charges débordantes.



Signalétique

■ Gyrophare

Le gyrophare et son support se fixent sur toutes les galeries MTS en acier galvanisé ou en aluminium, à l'extérieur ou à l'intérieur de la galerie.



■ Triflash

Plusieurs types de supports permettent de fixer le triflash sur les barres de toit et les galeries MTS.

■ Phare de chantier

Le phare et son support se fixent sur toutes les galeries MTS en acier galvanisé ou en aluminium, à l'extérieur ou à l'intérieur de votre galerie.



Solutions de portage sur mesure

MTS peut concevoir, sur demande, des accessoires de portage pour des véhicules ou des besoins spécifiques : véhicules électriques, frigorifiques, 4x4, camping-car, véhicules de loisir...



Un formulaire pour les demandes spécifiques est disponible sur notre site Internet, à l'adresse suivante : <https://www.mtsproshop.com/fr/content/17-demande-de-produits-specifiques>

Dérivée d'un porte échelles, cette adaptation permet de charger seul un canoé sur le toit d'un véhicule.

Données techniques classées par plateformes de véhicules 2024

Stellantis

		Galerie		H ₁		Kg Max		Kg galerie seule		Déflecteur intégré		Platèforme		Rouleau de chargement		Demi-galerie		Barres de toit		Échelle porte arrière		Échelle coulissante		Porte charge latéral		Flexo		Porte échelles	
		Double porte		Hayon		mm		kg		kg		kg		kg		kg		kg		kg		kg		kg		kg		kg	
		Alu	Acier	Alu	Acier	Alu	Acier	Alu	Acier	Alu	Acier	Alu	Acier	Alu	Acier	Alu	Acier	Alu	Acier	Alu	Acier	Alu	Acier	Alu	Acier	Alu	Acier	Alu	Acier
	L1H1 - CH1	2006	●	○	240	252	200	160	148	40	52	●	●	●	●	●	●	●	●	●	●	●	●	●	●	●	●	●	●
	L1H2 - CH2	2006	●	○	240	252	150	118	105	32	45	●	●	●	●	●	●	●	●	●	●	●	●	●	●	●	●	●	●
	L2H1 - MH1	2006	●	○	240	252	200	156	144	44	56	●	●	●	●	●	●	●	●	●	●	●	●	●	●	●	●	●	
	L2H2 - MH2	2006	●	○	240	252	150	102	88	48	62	●	●	●	●	●	●	●	●	●	●	●	●	●	●	●	●	●	
	L3H2 - LH2	2006	●	○	240	252	150	107	88	43	62	●	●	●	●	●	●	●	●	●	●	●	●	●	●	●	●	●	
	L3H3 - LH3	2006	●	○	-	252	150	-	85	-	65	●	●	●	●	●	●	●	●	●	●	●	●	●	●	●	●	●	
	L4H2 - XLH2	2006	●	○	240	252	150	106	73	44	77	●	●	●	●	●	●	●	●	●	●	●	●	●	●	●	●	●	
	L4H3 - XLH3	2006	●	○	240	-	150	105	-	45	-	●	●	●	●	●	●	●	●	●	●	●	●	●	●	●	●	●	
	L1H1L1H1 - XS - Compact (sauf ProAce)	2016	●	●	240	250	170	145	129	25	41	●	●	●	●	●	●	●	●	●	●	●	●	●	●	●	●	●	
	L1H2 - M - Standard	2016	●	●	240	250	200	173	154	27	46	●	●	●	●	●	●	●	●	●	●	●	●	●	●	●	●	●	
	L3H1 - XL - Long	2016	●	●	240	250	200	170	150	30	50	●	●	●	●	●	●	●	●	●	●	●	●	●	●	●	●	●	
	L1 - M	2018	●	●	186	125	120	96	91	24	29	●	●	●	●	●	●	●	●	●	●	●	●	●	●	●	●	●	
	L2 - XL	2018	●	●	186	125	120	94	88	26	32	●	●	●	●	●	●	●	●	●	●	●	●	●	●	●	●	●	
	L1 - M	2008	●	○	205	170	100	80	78	20	22	●	●	●	●	●	●	●	●	●	●	●	●	●	●	●	●	●	
	L2 - XL	2008	●	○	205	170	100	80	78	20	22	●	●	●	●	●	●	●	●	●	●	●	●	●	●	●	●	●	

Dacia

		Galerie		H ₁		Kg Max		Kg galerie seule		Déflecteur intégré		Platèforme		Rouleau de chargement		Demi-galerie		Barres de toit		Échelle porte arrière		Échelle coulissante		Porte charge latéral		Flexo		Porte échelles	
		Double porte		Hayon		mm		kg		kg		kg		kg		kg		kg		kg		kg		kg		kg		kg	
		Alu	Acier	Alu	Acier	Alu	Acier	Alu	Acier	Alu	Acier	Alu	Acier	Alu	Acier	Alu	Acier	Alu	Acier	Alu	Acier	Alu	Acier	Alu	Acier	Alu	Acier	Alu	Acier
	DUSTER	2019	○	●	-	81	80	-	60	-	20	●	●	●	●	●	●	●	●	●	●	●	●	●	●	●	●	●	
	DOKKER	2012	●	○	160	-	100	85	-	15	-	●	●	●	●	●	●	●	●	●	●	●	●	●	●	●	●	●	

Ford

		Galerie		H ₁		Kg Max		Kg galerie seule		Déflecteur intégré		Platèforme		Rouleau de chargement		Demi-galerie		Barres de toit		Échelle porte arrière		Échelle coulissante		Porte charge latéral		Flexo		Porte échelles	
		Double porte		Hayon		mm		kg		kg		kg		kg		kg		kg		kg		kg		kg		kg		kg	
		Alu	Acier	Alu	Acier	Alu	Acier	Alu	Acier	Alu	Acier	Alu	Acier	Alu	Acier	Alu	Acier	Alu	Acier	Alu	Acier	Alu	Acier	Alu	Acier	Alu	Acier	Alu	Acier
	L2H2	2014	●	○	250	257	200	163	146	37	54	●	●	●	●	●	●	●	●	●	●	●	●	●	●	●	●	●	
	L2H3	2014	●	○	250	257	200	169	157	31	43	●	●	●	●	●	●	●	●	●	●	●	●	●	●	●	●	●	
	L3H2	2014	●	○	250	257	250	211	197	39	53	●	●	●	●	●	●	●	●	●	●	●	●	●	●	●	●	●	
	L3H3	2014	●	○	250	257	250	215	201	35	49	●	●	●	●	●	●	●	●	●	●	●	●	●	●	●	●	●	
	L4H3	2014	●	○	250	257	300	261	240	39	60	●	●	●	●	●	●	●	●	●	●	●	●	●	●	●	●	●	
	L1H1	2010	●	○	205	225	130	100	74	30	56	●	●	●	●	●	●	●	●	●	●	●	●	●	●	●	●	●	
	L1H2	2010	●	○	165	-	100	77,5	-	22,5	-	●	●	●	●	●	●	●	●	●	●	●	●	●	●	●	●		
	L2H1	2010	●	●	205	225	130	95	69	35	61	●	●	●	●	●	●	●	●	●	●	●	●	●	●	●	●		
	L2H2	2010	●	○	165	-	100	74	-	26	-	●	●	●	●	●	●	●	●	●	●	●	●	●	●	●	●		
	L1H1	2014	●	●	205	190	100	117	74	17	26	●	●	●	●	●	●	●	●	●	●	●	●	●	●	●	●	●	
	L2H1	2014	●	●	205	190	100	79	69,5	21	30,5	●	●	●	●	●	●	●	●	●	●	●	●	●	●	●	●		
	COURIER	2014	●	○	215	205	100	81	74	19	26	●	●	●	●	●	●	●	●	●	●	●	●	●	●	●	●		

Iveco

		Galerie		H ₁		Kg Max		Kg galerie seule		Déflecteur intégré		Platèforme		Rouleau de chargement		Demi-galerie		Barres de toit		Échelle porte arrière		Échelle coulissante		Porte charge latéral		Flexo		Porte échelles	
		Double porte		Hayon		mm		kg		kg		kg		kg		kg		kg		kg		kg		kg		kg		kg	
		Alu	Acier	Alu	Acier	Alu	Acier	Alu	Acier	Alu	Acier	Alu	Acier	Alu	Acier	Alu	Acier	Alu	Acier	Alu	Acier	Alu	Acier	Alu	Acier	Alu	Acier	Alu	Acier
	7,3 m ³	2014	●	○	245	-	150	119	-	31	-	●	●	●	●	●	●	●	●	●	●	●	●	●	●	●	●	●	
	9 m ³	2014	●	○	245	265	150	112	95	38	55	●	●	●	●	●	●	●	●	●	●	●	●	●	●	●	●	●	
	10,8 m ³	2014	●	○	245	265	150	110	94,5	40	55,5	●	●	●	●	●	●	●	●	●	●	●	●	●	●	●	●	●	
	12 m ³	2014	●	○	245	265	150	105,5	88	44,5	62	●	●	●	●	●	●	●	●	●	●	●	●	●	●	●	●	●	
	16 m ³	2014	●	○	245	-	150	102	-	48	-	●	●	●	●	●	●	●	●	●	●	●	●	●	●	●	●	●	

Mercedes



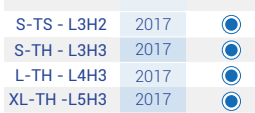
Modèle	À partir de	Galerie		H		Kg Max		Kg galerie seule		Déflecteur intégré	Plafond	Rouleau de chargement	Demi-galerie	Barres de toit	Échelle porte arrière	Échelle coulissante	Porte charge latérale	Flexo	Verso 3	Premium	Premium SC
		Double porte	Hayon	Alu	Acier	Alu	Acier	Alu	Acier												
32N (L1H1)	2018	●	○	220	240	300	263	251	37	49	●	●	●	●	●	●	●	●	●	●	●
32S (L1H2)	2018	●	○	220	230	150	112	102	38	48	●	●	●	●	●	●	●	●	●	●	●
37N/39N (L2H1)	2018	●	○	220	240	300	260	242	40	58	●	●	●	●	●	●	●	●	●	●	●
37S/39S (L2H2)	2018	●	○	220	230	150	110	87	40	63	●	●	●	●	●	●	●	●	●	●	●
43S (L3H2)	2018	●	○	220	230	150	106	75	44	75	●	●	●	●	●	●	●	●	●	●	●
43LS (L4H2)	2018	●	○	220	230	150	103	70	47	80	●	●	●	●	●	●	●	●	●	●	●
L1H1	2015	●	●	220	250	150	121	110	29	40	●	●	●	●	●	●	●	●	●	●	●
L2H1	2015	●	●	220	250	150	119	107	31	43	●	●	●	●	●	●	●	●	●	●	●
L3H1	2015	●	●	220	250	150	116	101	34	49	●	●	●	●	●	●	●	●	●	●	●
L1	2021	●	○	150	120	100	76	70	24	30	●	●	●	●	●	●	●	●	●	●	●
L2	2021	●	○	150	120	100	74	68	26	32	●	●	●	●	●	●	●	●	●	●	●

Renault - Nissan



Modèle	À partir de	Galerie		H		Kg Max		Kg galerie seule		Déflecteur intégré	Plafond	Rouleau de chargement	Demi-galerie	Barres de toit	Échelle porte arrière	Échelle coulissante	Porte charge latérale	Flexo	Verso 3	Premium	Premium SC
		Double porte	Hayon	Alu	Acier	Alu	Acier	Alu	Acier												
L1H1	2010	●	○	245	230	200	156	143,5	44	56,5	●	●	●	●	●	●	●	●	●	●	●
L1H2	2010	●	○	245	230	200	155	150,5	45	49,5	●	●	●	●	●	●	●	●	●	●	●
L2H2	2010	●	○	245	230	200	155	130	45	70	●	●	●	●	●	●	●	●	●	●	●
L3H2	2010	●	○	245	230	200	149	121	51	79	●	●	●	●	●	●	●	●	●	●	●
L4H2	2010	●	○	245	230	200	136	117,5	64	82,5	●	●	●	●	●	●	●	●	●	●	●
L1H1	2014	●	●	234	245	200	154	150	46	50	●	●	●	●	●	●	●	●	●	●	●
L2H1	2014	●	●	234	245	200	163	146	37	54	●	●	●	●	●	●	●	●	●	●	●
L1H2	2014	●	○	200	-	150	120	-	30	-	●	●	●	●	●	●	●	●	●	●	●
L2H2	2014	●	○	200	-	150	116	-	34	-	●	●	●	●	●	●	●	●	●	●	●
L1	2021	●	○	150	120	100	76	70	24	30	●	●	●	●	●	●	●	●	●	●	●
L2	2021	●	○	150	120	100	74	68	26	32	●	●	●	●	●	●	●	●	●	●	●
Express VAN	2021	●	○	195	180	100	79	74	21	26	●	●	●	●	●	●	●	●	●	●	●

Volkswagen - Man



Modèle	À partir de	Galerie		H		Kg Max		Kg galerie seule		Déflecteur intégré	Plafond	Rouleau de chargement	Demi-galerie	Barres de toit	Échelle porte arrière	Échelle coulissante	Porte charge latérale	Flexo	Verso 3	Premium	Premium SC
		Double porte	Hayon	Alu	Acier	Alu	Acier	Alu	Acier												
S-TS - L3H2	2017	●	○	180	210	200	155	145	45	55	●	●	●	●	●	●	●	●	●	●	●
S-TH - L3H3	2017	●	○	180	210	200	159	145	41	55	●	●	●	●	●	●	●	●	●	●	●
L-TH - L4H3	2017	●	○	180	210	200	157	138	43	62	●	●	●	●	●	●	●	●	●	●	●
XL-TH - L5H3	2017	●	○	180	210	200	154	130	46	70	●	●	●	●	●	●	●	●	●	●	●
L1H1	2015	●	●	235	242	150	118	101	32	49	●	●	●	●	●	●	●	●	●	●	●
L1H2	2015	●	●	235	242	150	113	98	37	52	●	●	●	●	●	●	●	●	●	●	●
L1	2022	●	●	149	-	100	74	-	26	-	●	●	●	●	●	●	●	●	●	●	●
L1	2021	●	●	195	180	100	78	70	22	30	●	●	●	●	●	●	●	●	●	●	●
L2	2021	●	●	195	180	100	75	68	25	32	●	●	●	●	●	●	●	●	●	●	●

Exemples de combinaisons



Barres de toit



Galerie + Échelle fixe



Galerie + Échelle coulissante



Galerie + Échelle fixe
+ Porte charge latéral



Barres de toit + Demi-galerie
+ Porte échelles Sans Contact



Barres de toit + Demi-galerie
+ Porte échelles Sans Contact
+ Porte charge latéral
+ Marchepied



ZI de Saint Arnoult
28170 Châteauneuf-en-Thymerais - FRANCE
Tél. : +33 2 37 51 65 18
contact@mts-galeries.fr

